

草地畜産基盤整備事業
(草地整備型(道営草地整備事業))

なかしべつちゅうぶだいに
中標津中部第2地区計画一般平面図

根室
振興局

第1回計画変更(変更概略図)

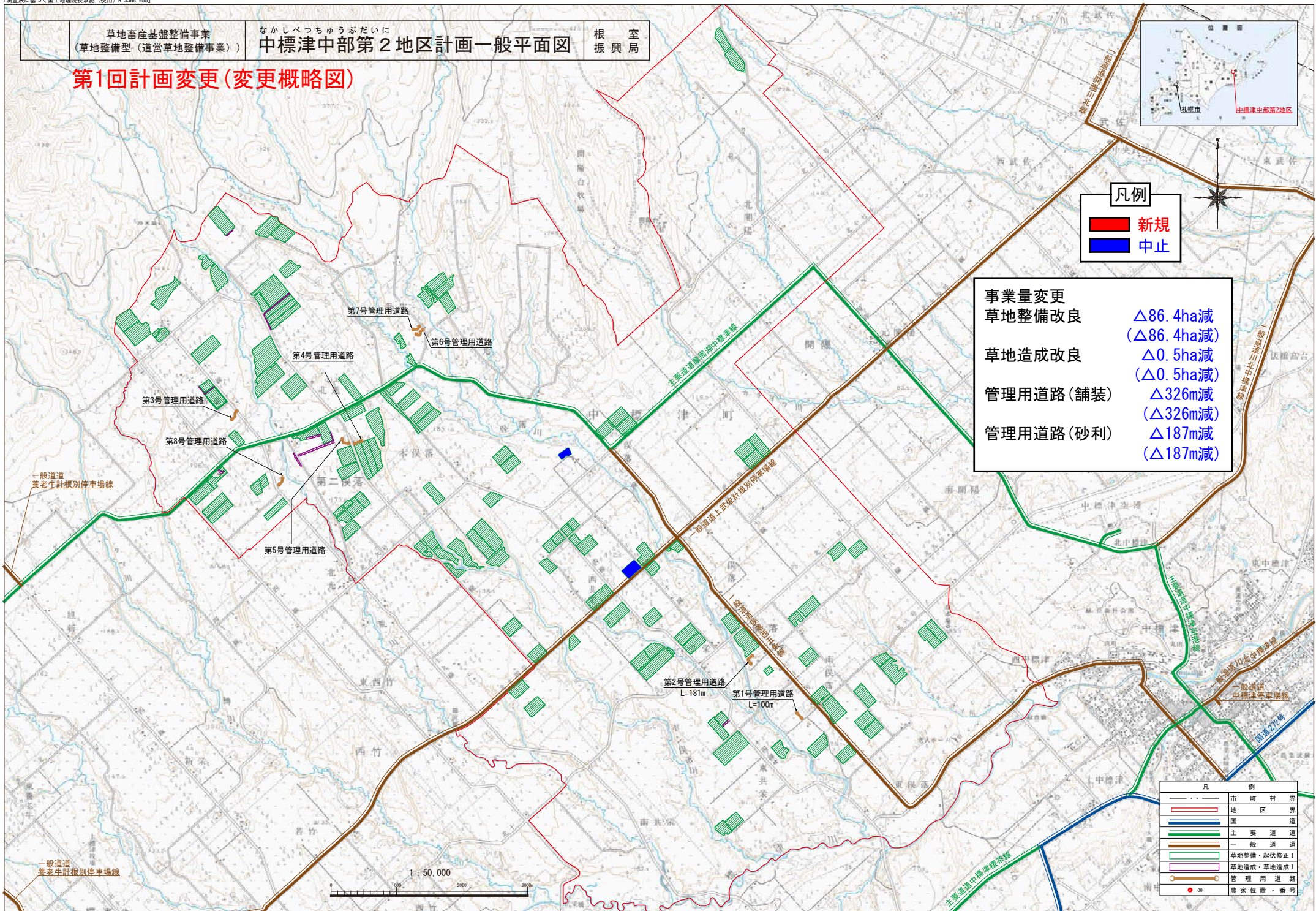


凡例

- 新規 (Red line)
- 中止 (Blue line)

事業量変更

草地整備改良	△86.4ha減 (△86.4ha減)
草地造成改良	△0.5ha減 (△0.5ha減)
管理用道路(舗装)	△326m減 (△326m減)
管理用道路(砂利)	△187m減 (△187m減)



凡例

市町村界	---
地区界	---
国道	---
主要道道	---
一般道道	---
草地整備・起伏修正I	---
草地造成・草地造成I	---
管理用道路	---
農家位置・番号	● 00