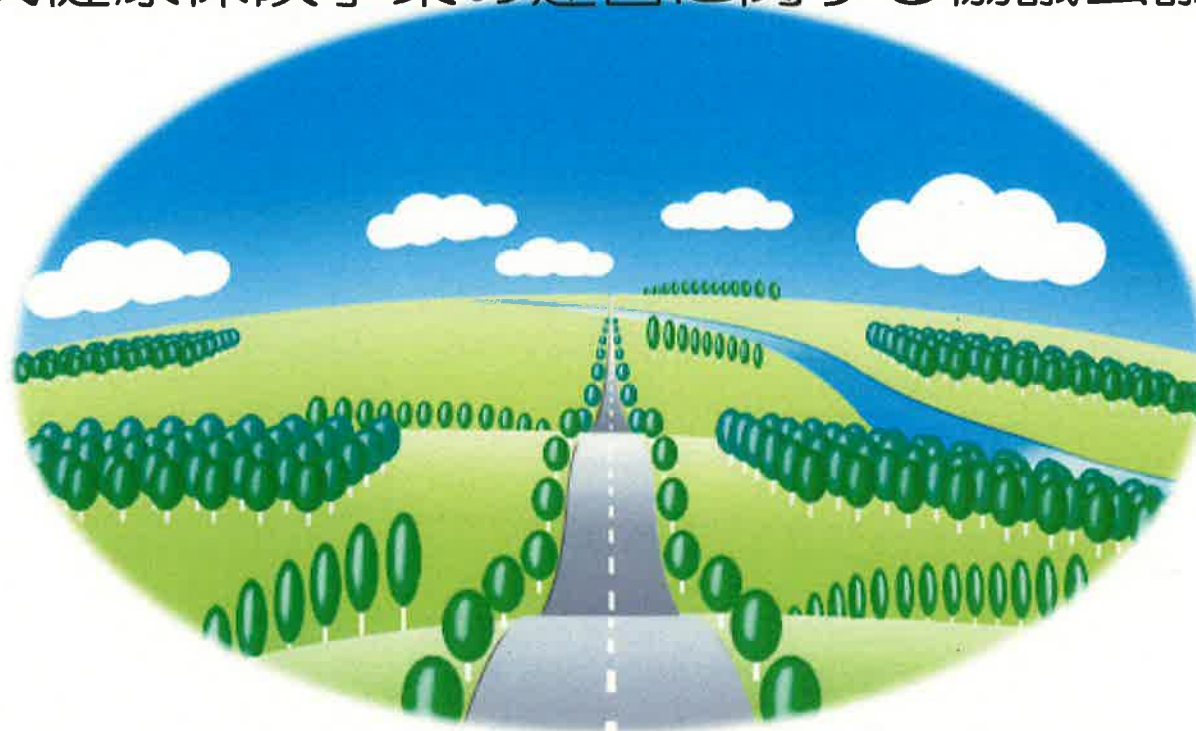


令和2年度

国民健康保険事業の運営に関する協議会議案



日 時 令和3年1月26日（火） 13時30分～

場 所 中標津町役場3階 301会議室

中 標 津 町

会 議 次 第

1. 開 会

2. 会長あいさつ

3. 議事録署名委員の選出

4. 議 事

報告事項 令和3年度国民健康保険事業費納付金について

諮問事項 国民健康保険税率改定(案)について

5. 閉 会

報告事項

国民健康保険事業費納付金について

1. 令和3年度 国民健康保険事業費納付金について

	納付金総額	医療分			推計 被保険者数	推計 世帯数
		医療分	後期高齢者支援金分	介護納付金分		
令和3年度	864,925,058円	608,457,888円	183,501,083円	72,966,087円	5,403 人	2,914 世帯
令和2年度	848,303,800円	594,316,369円	180,892,917円	73,094,514円	5,341 人	2,956 世帯
増減	16,621,258円	14,141,519円	2,608,166円	▲ 128,427円	62 人	▲ 42 世帯

○令和3年度納付金の増加要因

- 所得係数 β の変更による増額（R2年度： $\beta=0.75$ → R3年度： $\beta=0.82$ ）
※北海道平均所得より高い市町村は納付金額が増加
- H30年度・R1年度北海道国保特別会計における歳出超過に対し補填財源として取り崩した「北海道財政調整基金（H30：約26億円・R1：約25億円）」の再積立に伴う市町村負担分の発生（取崩し年度の翌々年度から3年間で再積立）
- 被保険者数、世帯数の推計値は北海道においてコーホート要因法（※）にて推計しており、北海道全体では減少（R2推計：1,092,598人・R3推計：1,076,182人）となっているが、地域の状況によっては、推計が上振れ、下振れする市町村が出てくる。
（※中標津町においては、上振れする結果となり納付金増加要因となっている。）

【標準保険税率及び保険税必要調定総額】

	見込 被保険者数	見込 世帯数	必要調定総額	所得割率	応益割額		賦課 限度額	
					均等割額	平等割額		
医療分	5,403 人	2,914 世帯	543,942,220円	8.09%	53,933円	26,247円	27,686円	63万円
後期分	5,403 人	2,914 世帯	177,666,792円	2.57%	17,495円	8,514円	8,981円	19万円
介護分	1,697 人	1,366 世帯	69,771,861円	1.85%	15,038円	8,453円	6,585円	17万円
合計	-	-	791,380,873円	12.51%	86,466円	43,214円	43,252円	99万円

○今回北海道より提示された標準保険料率は、昨年お示しした改定税率（案）と比較すると若干低い結果となっているが、北海道が推計した被保険者数の乖離や、北海道の統一保険料率に向けたロードマップに示された令和6年度からの医療費指数 $\alpha=0$ 、所得係数 β =北海道による保険税必要総額の上昇を勘案し、被保険者の急激な負担増とならないよう配慮したい。

諮問事項

国民健康保険税率改定（案）について

2. 改定保険税率（案）

（単位：円）

	医療基礎課税分 （賦課限度額 63万円）			後期高齢者支援金等分 （賦課限度額 19万円）			介護納付金分 （賦課限度額 17万円）			合 計			
	所得割	均等割	平等割	所得割	均等割	平等割	所得割	均等割	平等割	応能割 （所得割）	応益割	均等割	平等割
①現行税率	8.3%	27,000	33,000	1.9%	6,400	7,000	1.8%	8,000	8,000	12.0%	89,400	41,400	48,000
（賦課割合）	56.82%	25.81%	17.37%	59.97%	24.98%	15.05%	63.89%	20.13%	15.98%				
②改正税率（案）	8.2%	26,400	28,000	2.6%	8,500	9,000	1.9%	8,500	6,600	12.7%	87,000	43,400	43,600
（賦課割合）	58.65%	26.10%	15.25%	57.69%	26.73%	15.58%	65.62%	21.27%	13.11%				
比較（②－①）	-0.1%	▲ 600	▲ 5,000	0.7%	2,100	2,000	0.1%	500	▲ 1,400	0.7%	▲ 2,400	2,000	▲ 4,400

R3年度推計値

	課税標準額	被保険者数	世帯数
医療・後期	5,853,357,692円	5,383 人	3,081世帯
介護	3,517,397,877円	1,779 人	1,417世帯

【一人当たり平均保険税額】

（単位：円）

	一人当たり調定額	医療分 後期分 介護分		
		医療分	後期分	介護分
①現行税率	152,666円	92,785	22,935	36,946
②改正税率（案）	155,823円	90,210	28,292	37,321
比較（②－①）	3,157円	▲ 2,575	5,357	375

【一世帯当たり平均保険税額】

（単位：円）

	一世帯当たり調定額	医療分 後期分 介護分		
		医療分	後期分	介護分
①現行税率	248,600円	162,100	40,100	46,400
②改正税率（案）	253,900円	157,600	49,400	46,900
比較（②－①）	5,300円	▲ 4,500	9,300	500

3. 国民健康保険事業特別会計 財政計画

【被保険者数の推移】	平成30年度	令和元年度		令和2年度		令和3年度		令和4年度		令和5年度		令和6年度	
	確定	確定	伸び率(%)	見込	伸び率(%)	見込	伸び率(%)	見込	伸び率(%)	見込	伸び率(%)	見込	伸び率(%)
平均世帯数	3,238世帯	3,159世帯	▲ 2.44	3,081世帯	▲ 2.47	2,983世帯	▲ 3.18	2,889世帯	▲ 3.15	2,795世帯	▲ 3.25	2,707世帯	▲ 3.15
平均被保険者数	5,788人	5,550人	▲ 4.11	5,348人	▲ 3.64	5,207人	▲ 2.64	4,962人	▲ 4.71	4,703人	▲ 5.22	4,442人	▲ 5.55

(単位:千円)

	平成30年度	令和元年度		令和2年度		令和3年度		令和4年度		令和5年度		令和6年度		
	決算	決算	伸び率(%)	決算見込	伸び率(%)	見込	伸び率(%)	見込	伸び率(%)	見込	伸び率(%)	見込	伸び率(%)	
歳入	滞納繰越保険税収納額	43,252	37,971	▲ 12.21	35,825	▲ 5.65	32,470	▲ 9.36	30,534	▲ 5.96	28,817	▲ 5.62	26,938	▲ 6.52
	国・道補助金・交付金	1,528,693	1,515,489	▲ 0.86	1,501,801	▲ 0.90	1,460,969	▲ 2.72	1,420,727	▲ 2.75	1,381,949	▲ 2.73	1,379,433	▲ 0.18
	うちα差額補填分	39,163	35,297	▲ 9.87	37,104	5.12	29,683	▲ 20.00	18,552	▲ 37.50	7,421	▲ 60.00	32,000	331.21
	一般会計繰入金	211,070	194,905	▲ 7.66	181,525	▲ 6.86	186,801	2.91	177,317	▲ 5.08	172,737	▲ 2.58	167,559	▲ 3.00
	繰越金	71,943	37,615	▲ 47.72	34,129	▲ 9.27	15,876	▲ 53.48	4,661	▲ 70.64	0	-	0	-
	その他収入(延滞金他)	5,855	4,418	▲ 24.54	4,087	▲ 7.49	3,580	▲ 12.41	3,580	0.00	3,580	0.00	3,580	0.00
	歳入合計	1,860,813	1,790,398	▲ 3.78	1,757,367	▲ 1.84	1,699,696	▲ 3.28	1,636,819	▲ 3.70	1,587,083	▲ 3.04	1,577,510	▲ 0.60
歳出	人件費・物件費	64,695	57,147	▲ 11.67	57,438	0.51	58,733	2.25	58,401	▲ 0.57	58,548	0.25	58,585	0.06
	保険給付費	1,462,549	1,453,900	▲ 0.59	1,439,361	▲ 1.00	1,410,574	▲ 2.00	1,382,363	▲ 2.00	1,354,716	▲ 2.00	1,327,621	▲ 2.00
	国保事業費納付金	855,054	835,836	▲ 2.25	848,304	1.49	864,925	1.96	832,696	▲ 3.73	792,752	▲ 4.80	781,358	▲ 1.44
	保険事業費	16,387	18,822	14.86	31,613	67.96	25,238	▲ 20.17	25,239	0.00	25,239	0.00	25,239	0.00
	その他支出	86,263	36,580	▲ 57.59	3,185	▲ 91.29	3,477	9.17	3,503	0.75	3,529	0.74	3,555	0.74
	歳出合計	2,484,948	2,402,285	▲ 3.33	2,379,901	▲ 0.93	2,362,947	▲ 0.71	2,302,202	▲ 2.57	2,234,784	▲ 2.93	2,196,358	▲ 1.72
収支不足額(保険税必要額)	▲ 624,135	▲ 611,887	▲ 1.96	▲ 622,534	1.74	▲ 663,251	6.54	▲ 665,383	0.32	▲ 647,701	▲ 2.66	▲ 618,848	▲ 4.45	

(単位:千円)

	平成30年度	令和元年度		令和2年度		令和3年度		令和4年度		令和5年度		令和6年度	
	決算	決算	伸び率(%)	決算見込	伸び率(%)	見込	伸び率(%)	見込	伸び率(%)	見込	伸び率(%)	見込	伸び率(%)
①保険税必要額	624,135	611,887	▲ 1.96	622,534	1.74	663,251	6.54	665,383	0.32	647,701	▲ 2.66	618,848	▲ 4.45
②現行保険税率(収納額)	694,508	678,767	▲ 2.27	664,707	▲ 2.07	646,616	▲ 2.72	626,389	▲ 3.13	604,554	▲ 3.49	582,981	▲ 3.57
③改正保険税率(収納額)						661,166	-	640,493	▲ 3.13	618,157	▲ 3.49	596,085	▲ 3.57
保険税不足額(②現行-①)	70,373	66,880	-	42,173	-	▲ 16,635	-	▲ 38,994	-	▲ 43,147	-	▲ 35,867	-
保険税不足額(③改正後-①)						▲ 2,085	-	▲ 24,890	-	▲ 29,544	-	▲ 22,763	-
(累計不足額)						▲ 2,085	-	▲ 26,975	-	▲ 56,519	-	▲ 79,282	-

(単位:千円)

基金残高	191,944	262,238	-	295,745	-	314,832	-	290,014	-	260,542	-	237,851	-
------	---------	---------	---	---------	---	---------	---	---------	---	---------	---	---------	---

4. モデル世帯保険税比較

【単身世帯】

◆給与収入 108万円（所得43万円）40歳～64歳（介護あり）

	年税額	(1期あたり税額)	
		第1期	第2～10期
現行税率	26,800円	3,400円	2,600円
改定後税率	26,000円	2,600円	2,600円
差額	▲800円	▲800円	0円

◆給与収入 240万円（所得150万円）40歳～64歳（介護あり）

	年税額	(1期あたり税額)	
		第1期	第2～10期
現行税率	217,700円	22,400円	21,700円
改定後税率	222,800円	23,000円	22,200円
差額	5,100円	600円	500円

◆給与収入 567万円（所得400万円）40歳～64歳（介護あり）

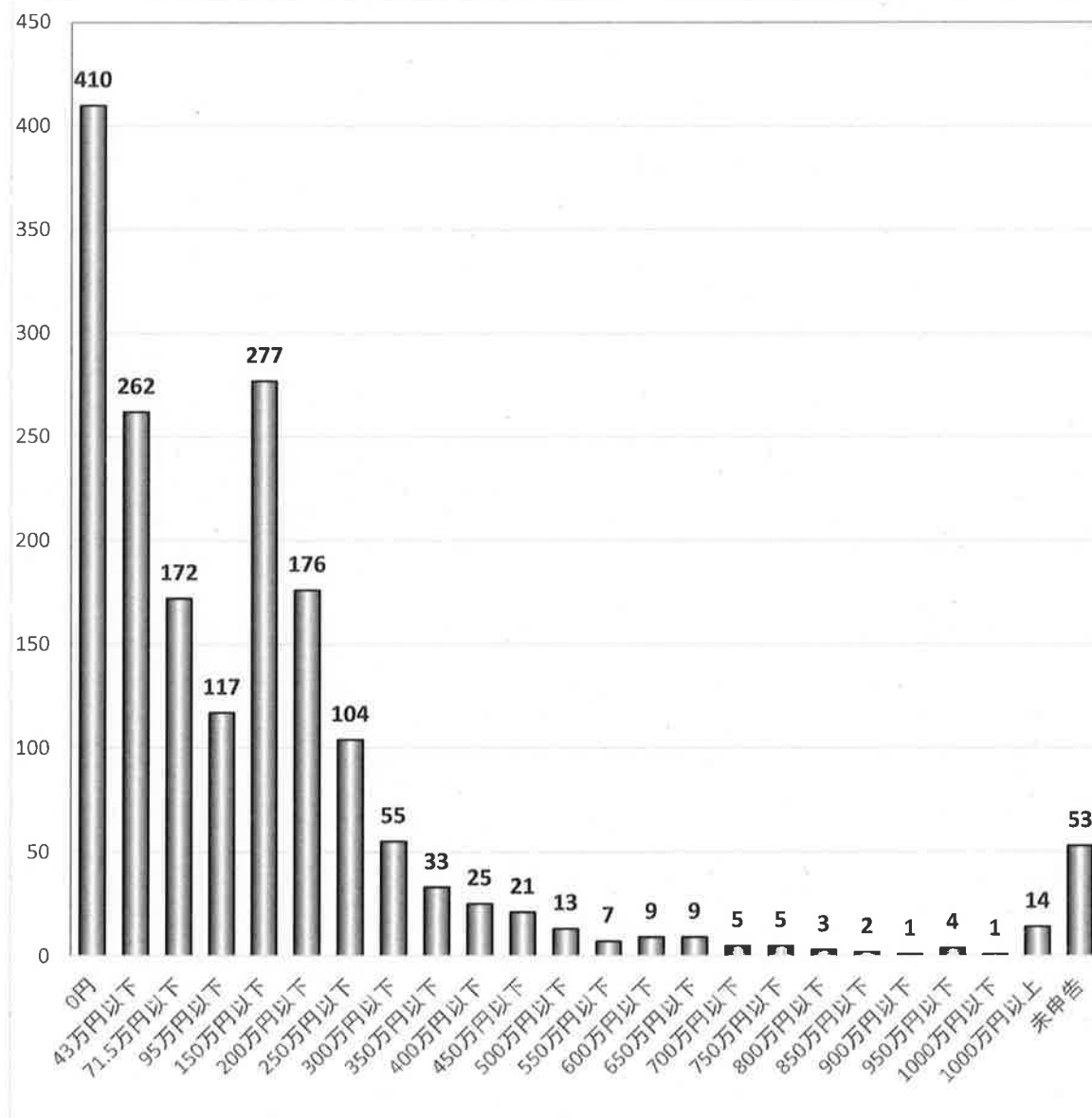
	年税額	(1期あたり税額)	
		第1期	第2～10期
現行税率	517,700円	52,400円	51,700円
改定後税率	540,300円	54,300円	54,000円
差額	22,600円	1,900円	2,300円

◆年金収入 178万円（所得58万円）65歳～74歳（介護なし）

	年税額	(1期あたり税額)	
		第1期	第2～10期
現行税率	37,200円	3,900円	3,700円
改定後税率	37,700円	4,400円	3,700円
差額	500円	500円	0円

【世帯所得分布】

<1,778世帯（全体の55%）>



【2人世帯】

◆給与収入 165万円（所得100万円）夫婦（妻専業主婦）

	年税額	(1期あたり税額)	
		第1期	第2～10期
現行税率	133,700円	14,000円	13,300円
改定後税率	137,500円	14,200円	13,700円
差額	3,800円	200円	400円

◆給与収入 380万円（所得250万円）夫婦（妻専業主婦）

	年税額	(1期あたり税額)	
		第1期	第2～10期
現行税率	379,100円	38,000円	37,900円
改定後税率	393,200円	39,500円	39,300円
差額	14,100円	1,500円	1,400円

◆給与収入 567万円（所得400万円）夫婦（妻専業主婦）

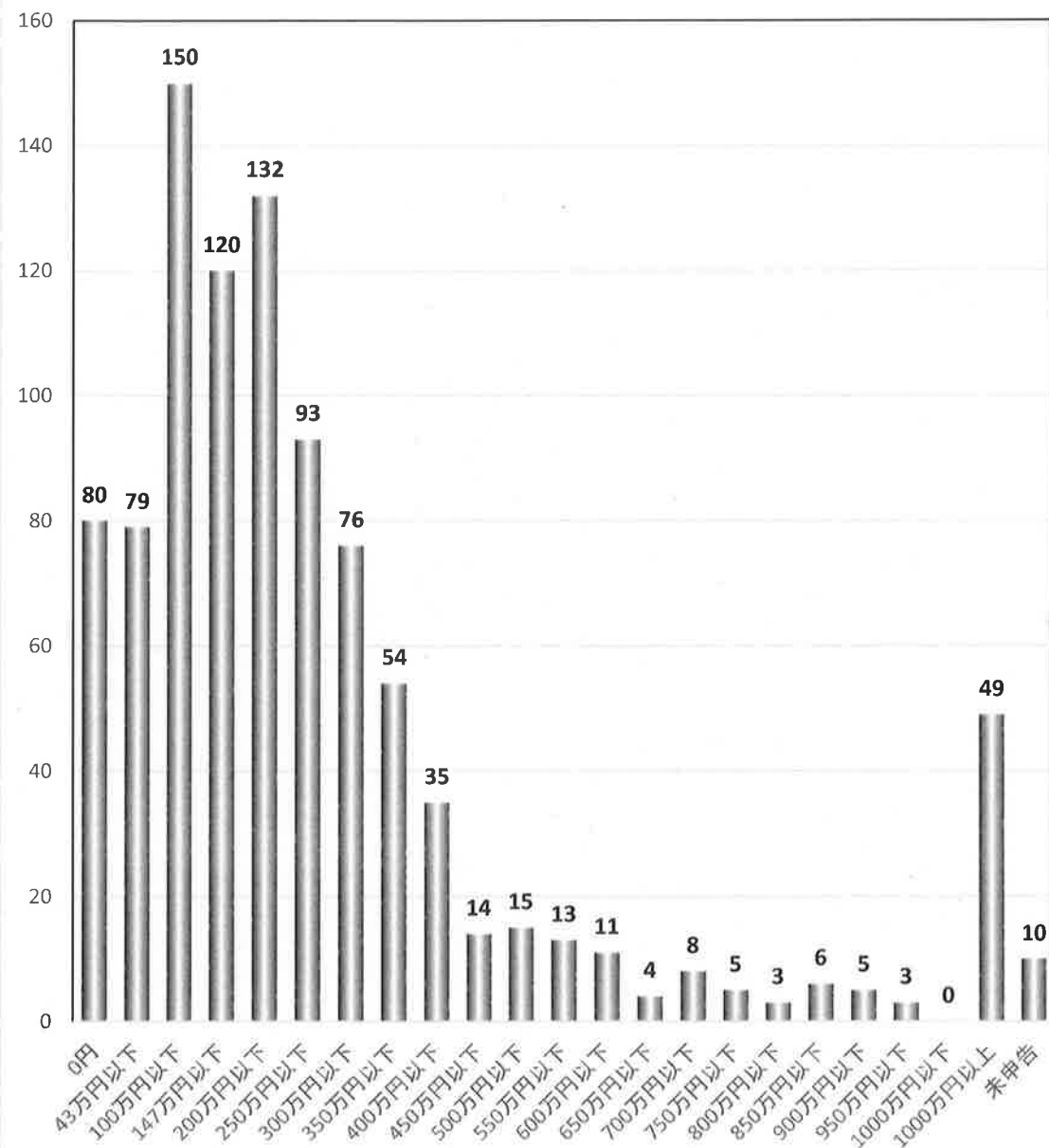
	年税額	(1期あたり税額)	
		第1期	第2～10期
現行税率	559,100円	56,000円	55,900円
改定後税率	583,700円	59,000円	58,300円
差額	24,600円	3,000円	2,400円

◆給与収入 800万円（所得600万円）夫婦（妻専業主婦）

	年税額	(1期あたり税額)	
		第1期	第2～10期
現行税率	799,100円	80,000円	79,900円
改定後税率	837,700円	84,400円	83,700円
差額	38,600円	4,400円	3,800円

【世帯所得分布】

<965世帯（全体の30%）>



【3人世帯】

◆給与収入 210万円（所得128.5万円）夫婦（妻専業主婦）子供1人

	年税額	(1期あたり税額)	
		第1期	第2～10期
現行税率	184,500円	18,900円	18,400円
改定後税率	191,100円	19,200円	19,100円
差額	6,600円	300円	700円

◆給与収入 380万円（所得250万円）夫婦（妻専業主婦）子供1人

	年税額	(1期あたり税額)	
		第1期	第2～10期
現行税率	412,500円	41,700円	41,200円
改定後税率	428,100円	42,900円	42,800円
差額	15,600円	1,200円	1,600円

◆給与収入 567万円（所得400万円）夫婦（妻専業主婦）子供1人

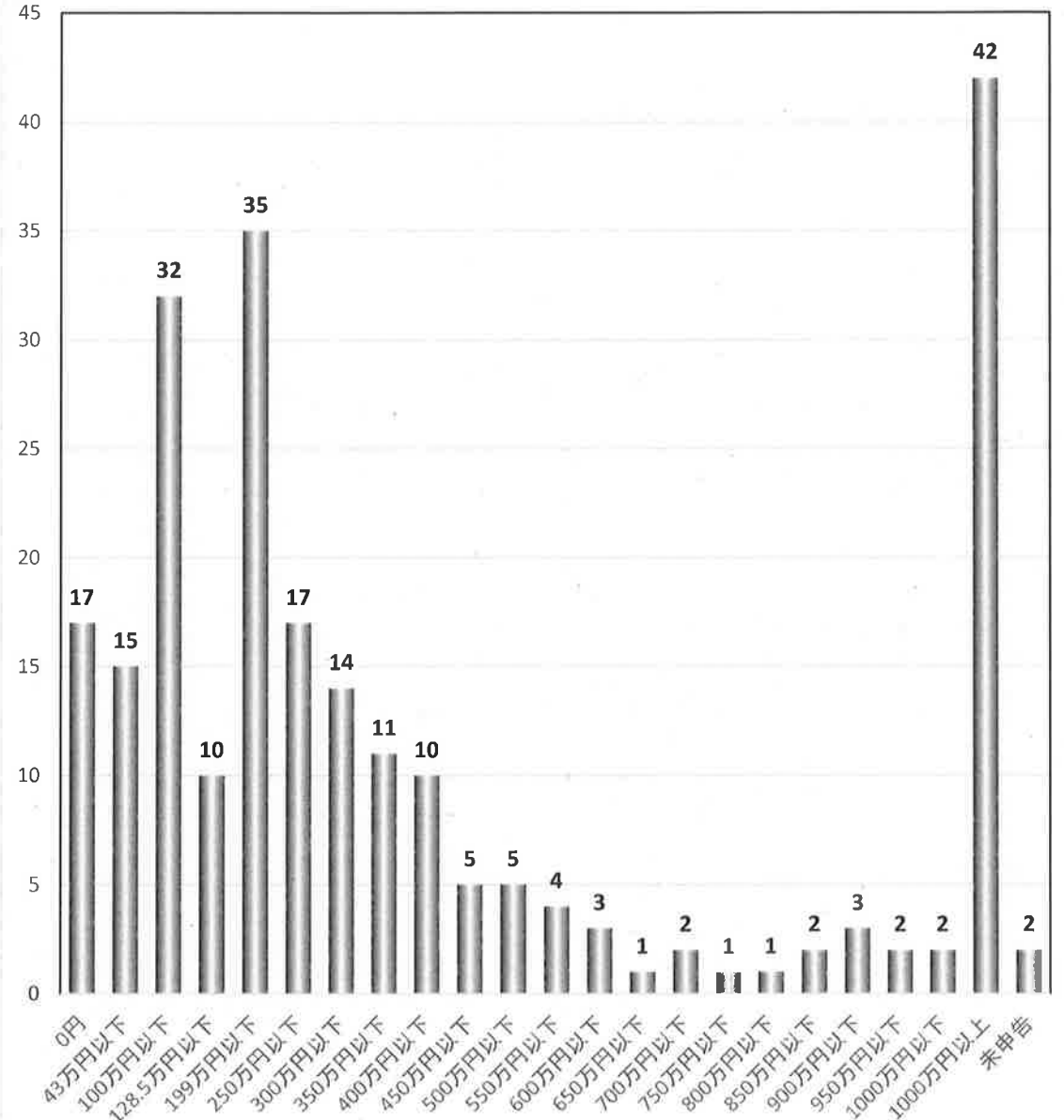
	年税額	(1期あたり税額)	
		第1期	第2～10期
現行税率	592,500円	59,700円	59,200円
改定後税率	618,600円	62,400円	61,800円
差額	26,100円	2,700円	2,600円

◆給与収入 1,034万円（所得813.6万円）夫婦（妻専業主婦）子供1人

	年税額	(1期あたり税額)	
		第1期	第2～10期
現行税率	965,300円	96,800円	96,500円
改定後税率	990,000円	99,000円	99,000円
差額	24,700円	2,200円	2,500円

【世帯所得分布】

<236世帯（全体の7%）>



【4人世帯】

◆給与収入 250万円（所得157万円）夫婦（妻専業主婦）子供2人

	年税額	(1期あたり税額)	
		第1期	第2～10期
現行税率	235,500円	24,000円	23,500円
改定後税率	244,700円	25,100円	24,400円
差額	9,200円	1,100円	900円

◆給与収入 382万円（所得251万円）夫婦（妻専業主婦）子供2人

	年税額	(1期あたり税額)	
		第1期	第2～10期
現行税率	407,600円	41,300円	40,700円
改定後税率	424,200円	42,600円	42,400円
差額	16,600円	1,300円	1,700円

◆給与収入 567万円（所得400万円）夫婦（妻専業主婦）子供2人

	年税額	(1期あたり税額)	
		第1期	第2～10期
現行税率	625,900円	63,400円	62,500円
改定後税率	653,500円	65,800円	65,300円
差額	27,600円	2,400円	2,800円

◆給与収入 1,034万円（所得813.6万円）夫婦（妻専業主婦）子供1人

	年税額	(1期あたり税額)	
		第1期	第2～10期
現行税率	971,700円	97,800円	97,100円
改定後税率	990,000円	99,000円	99,000円
差額	18,300円	1,200円	1,900円

【世帯所得分布】

<132世帯（全体の4%）>

