

らいふまっぴ

発行者／中標津町教育委員会 社会教育課
〒086-1197 中標津町丸山2丁目22番地
TEL 0153-74-0174 FAX 0153-72-7757

2025

12

vol.332



スピード・ホッケーリンク、まもなくオープン

冬季スポーツを元気に楽しみましょう!!

現在、オープンに向けて準備を進めています。運動公園スピードスケート場・アイスホッケー場を安全に利用していただくため、下記のとおりお知らせします。

○ リンクのオープンについて

オープンは12月20日(土)を予定しており、2月下旬頃まで利用が可能です。(気候等により変動があります。)

オープンの正式決定は、財団ホームページ・報道機関を通してお知らせします。

利用時間

9時～21時 ※年末年始(12月30日(火)～1月5日(月))は16時まで。

利用上の注意

- ・必ず帽子・手袋を着用してください。
- ・スケート靴・帽子・手袋は、利用者ご自身で準備してください。
- ・専用使用がある場合、一般利用に制限が設けられます。
※毎週平日の17時45分～19時15分はスケート少年団の全面専用使用となります。(スピードスケートリンク)
- ・リンクコンディション不良の場合は、補修や整氷作業のため、利用の一時中止や閉場をする場合があります。
- ・施設の放送や係員の指示のもと、安全利用にご協力ください。



○ リンク利用前の受け付けについて

利用前に必ず、管理棟窓口で受け付けしてください。
また、高校生以上の方は利用料がかかりますので、受付時にお支払いください。

○ 用具貸し出しもあります!

子ども用ヘルメット・肘&膝のサポーターを貸し出ししていますので、お気軽に窓口へお申し出ください。

※使用後は各種用具の消毒にご協力をお願いします。

利用券種類 (高校生以上)

- ・1回券 (105円)
- ・回数券 (6回分525円)
- ・シーズン券 (1,575円)

☆利用について不明な点、リンクコンディションの確認などは下記に問い合わせください。

運動公園管理棟 (☎72-8003) 総合体育館 (☎72-2316)

小学生が大根収穫を体験

中標津町教育委員会では、地場産物への興味関心を高めるとともに、食べ物を大切に、食べ物の生産などにかかわる人々へ感謝する心を育むことを目指して、小学生を対象に収穫体験を行っています。収穫体験では大根を収穫し、その後、中標津町農業協同組合野菜選果場（俵橋）で大根とブロッコリーが箱詰め（商品化）される様子とミニトマトのビニールハウスを見学しました。

中標津町では畑作の新規作物として大根を平成10年から、ブロッコリーを平成15年から作付けしています。店頭で見かけた際は、ぜひ手に取ってみてください。

参加児童の声

- ・農家の人が頑張って作った大根を見たら、これからも頑張って欲しいと思った。
- ・大根は重くて育てている人は大変だなと思った。食べたらとっても甘くておいしかった。
- ・大根は葉がちくちくしていておもしろかった。大きかったので採った時にとても達成感があった。

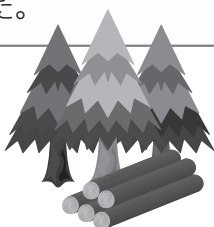


林業体験教室で枝払いや木工を体験

9月27日、中標津町緑化管理組合・㈱ケイセイ・根室振興局産業振興部林務課のご協力のもと、「林業体験教室」を開催し、町内の小中学生やその保護者ら27人が参加しました。参加者は振興局の職員から林業についてのお話を聞いたり、㈱ケイセイの製材工場を見学して林業について学び、アカエゾマツの枝払いや木工作業にも挑戦しました。

参加者の声

- ・普段できない貴重な体験ができた。
- ・森は大事だと知ることができた。
- ・チップの山に登るのが楽しかった。



道立ゆめの森公園だより

今シーズン、工事の関係でソリコースは使用できません。歩くスキーコースは整備でき次第開放します。悪天候による休園の情報はブログ・インスタグラム等でご確認ください。

- ☆歩くスキーコース ※中学生以下は保護者同伴
- ・歩くスキーの無料貸出あり
(靴のサイズによってはご用意できない場合があります)

- 12月から4月末までゲート開閉時間は8時～18時、ビジターセンター開館時間は通年9時～17時です。
- 年末年始は12月30日(火)～1月5日(月)まで休園します。

道立ゆめの森公園ホームページ
<http://www.yumemori.jp/>

道立ゆめの森公園フェイスブックページ
<https://www.facebook.com/yumenomori>

ゆめの森公園日記
<http://yumemori.jugem.jp/>



←Instagram
始めました

道立ゆめの森公園管理事務所 (☎72-0471)

みんなのおはなし会

読み手参加型のおはなし会です。申し込みをしてくれた子どもたち、大人の方が読み聞かせをしてくれます！

と き／12月13日(土) 14時～(30分程度)

※読み手の人数により、終了時間が前後する場合があります。

ところ／図書館 おはなしコーナー

申込方法／来館、電話 (☎73-1121)



当日聞きに
来る方は
申し込み不要です♪
ぜひおはなし会に
遊びに来てください♪

としょかん クリスマス会

みんなでクリスマスを楽しもう！読み聞かせサークル「おはなしの木」によるスペシャルなおはなし会や、としょかんサンタによる楽しいステージ、クリスマスカードのプレゼントもあります♪

と き／12月21日(日) 11時～11時40分 ところ／しるべっと コミュニティホール

対 象／乳幼児～小学校低学年程度

協 力／読み聞かせサークルおはなしの木、中標津高等学校木馬の会

中標津農業高等学校ボランティア部、中標津ジュニア合唱団ひかり (ほか)

・申し込み不要です。当日会場までお越しください。



としょかん 年末宝しおり

期間中、図書館の本を借りてくれた方は、抽選番号付きしおりを引くことができます！

年明けに抽選発表を行い、当選した方には図書館キャラクターの素敵な景品が当たるかも♪

配布期間／12月21日(日)～28日(日) ※1日1人1枚

抽選発表／1月6日(火) ※図書館内掲示、ホームページ、Facebookにてご確認ください。

引換期間／1月6日(火)～31日(土)

・当選した方は抽選番号付きのしおりを持参して、図書館までご来館ください。

ドキドキ・ビックリ！本みくじ

ラッピングされた袋の中に、図書館の人が選んだ本と、おみくじしおりが入っています。どんな本が入っているかは、開けてからのお楽しみ！本を借りて、今年の運勢を占おう♪

と き／1月6日(火)～18日(日) ※なくなり次第終了

ところ／図書館 カウンター前通路

1日司書体験

カウンター体験や書庫探検をします。司書のお仕事を体験してみよう！

と き／1月11日(日) ①10時～ ②11時～ ③14時～ ④15時～ ※各回50分程度

ところ／図書館

対 象／町内在住の小学1年生～6年生

定 員／各回4人 ※定員を超えた場合は抽選

申込期間／12月8日(月)～21日(日)

申込方法／WEB申し込み (QRコードより申し込み)

来館、電話 (☎73-1121)



WEB申し込み



DVDを寄贈いただきました

10月21日、公益財団法人藤井財団様（大阪府、代表理事藤井勝典様）より、「世のため人のためアニメシリーズ」全12作品のDVDを町立学校7校および町立図書館にご寄贈いただきました。このDVDシリーズは、日本の偉人たちの生き様を幼少期から描いたアニメーション作品です。未来ある子どもたちが、自分の将来について考えるきっかけとなるよう願いを込めて制作されています。図書館では、館内での視聴や貸出も可能ですので、ぜひご利用ください。



中標津町温水プールより 整備休館のお知らせ

施設整備のため、下記のとおり休館となりますのでご理解、ご協力をお願いいたします。

整備休館：12月11日(木)～1月6日(火)

利用再開：1月7日(水)14時

☆月曜日から土曜日

区分	遊泳時間
午後	14時～17時
夜間	17時～20時45分

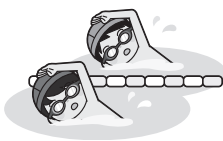
閉館時間は21時

☆日曜日・祝日

区分	遊泳時間
午前	10時～11時45分
午後	13時～16時45分

閉館時間は17時

☆小学生は17時以降、中学生は18時30分以降、高校生は20時30分以降、保護者の同伴がなければ遊泳できません。



問合先／総合体育館 (☎72-2316)
温水プール (☎72-7001)

330°アリーナ ランニング・ ウォーキングコース 無料開放!

冬季の運動不足を解消し、健康維持・増進を図りましょう!

対象期間：1月8日(木)～4月30日(木)

※祝日含む、休館日除く

※詳細はらいふまっぷ1月号でお知らせします。

- ・利用の際は必ず受付をしてください。
- ・注意事項を守って、楽しく利用してください。
- ・期間中に大会等の開催時はご利用いただけない場合があります。



問合先／総合体育館 (☎72-2316)

中標津町総合体育館 年末年始のご利用について

年末年始休館日／12月26日(金)～1月5日(月)

※年内のご利用は12月25日(木)までとなります。

今年度は、年末利用日延長の試行運用は行いませんのでご了承ください。

財団主催教室

参加者募集中!!

○総合体育館にて直接お申し込みください。
○問合先／総合体育館（☎72-2316）

いきいき健康クラブ リズムステップ教室			
と き	12月9日、23日 全て火曜日 10時～11時		
と ころ	総合体育館 サブアリーナ	対象・定員	シニア世代・各回15人
受 講 料	1回 500円 ※保険料含む	申込期間	各回開催日の前日まで (各回定員になり次第締め切り)

オリンピックスケート教室			
と き	1月10日(土) 13時～14時30分、1月11日(日) 9時30分～11時		
講 師	長谷川 翼 氏		
プロフィール	中標津町出身。日本電産サンキョー所属時の2018年、平昌オリンピック男子スピードスケート500m、1000m出場。2021年現役引退。		
と ころ	中標津町運動公園 スピードスケート場	対象・定員	スピードスケート少年団等に 所属していない小学生 30人 ※先着順
参加条件	スピードスケートリンクを自力で（補助なしで）1周以上滑れる方		
受 講 料	1,000円 ※保険料含む（全2回分）	申込期間	12月5日(金)～1月7日(水) ※12月26日(金)から1月5日(月)は 年末年始休館のため受付できません。

森林公園スキー練習場

1月下旬オープン予定

問合先／社会教育係（☎74-0174）

	スキー	スノーボード	そり
9時～日没	○	○	○
日没～21時 (夜間照明点灯は18時)	月・水・金・土・日	火・木	×
	日没後は利用日を厳守してください。		斜面に向かって右側を使用

- ◆ 斜面を登るときは端を登りましょう。 ◆ ジャンプ台の設置、ゴムチューブの使用は禁止しています。
◆ ロープトローはスキー協会・スキー少年団が設置管理している専用施設です。一般の方は使用できません。

※団体での専用使用の場合は、使用日の前日までに教育委員会または総合体育館へ申請してください。

中標津スキー少年団

団員募集

募集対象／小学1年生～中学生まで（滑れなくてもOK）若干名

活動期間／1月中旬～3月初旬（予定）

毎週2回程度（予定）

練習場所／森林公園スキー練習場

年会費／8,000円

申込先／総合体育館窓口

問合先／石毛（☎090-1643-9986）



なかしべつ映画上映会

『35年目のラブレター』

ある夫婦の人生をもとにした実話が映画化！文字が書けない以外どこにでもいる夫婦の優しい物語が日本中を笑いと涙で包み込む。

と き／令和8年2月11日（水・祝）

13時開場 上映13時30分～15時30分（予定）

ところ／しるべつとホール

出 演／笑福亭鶴瓶、原田 知世、重岡 大毅 ほか

入場料／一般1,000円 高校生以下700円 ※全席指定、税込み

発売日／一般販売開始 12月22日（月）

※初日は、WEB&窓口 9時～

電話予約 14時～

利用ガイド／しるべつと窓口、オンラインチケットサービス

主 催／（一財）中標津町文化スポーツ振興財団



©2025『35年目のラブレター』
製作委員会

開陽台セミナー

池田侑太チューバコンサートin中標津

と き／令和8年1月31日（土） 18時開場 18時30分開演

ところ／しるべつとホール

出 演／池田 侑太（チューバ）、伊東 茉帆（ピアノ）

入場料／大人1,000円 高校生以下500円 ※全席自由、税込み、当日200円増し

利用ガイド／しるべつと窓口、よしや楽器

主 催／開陽台セミナー実行委員会、（一財）中標津町文化スポーツ振興財団



チケット販売中!!

しるべつと芸術体験創造事業

中標津町総合文化会館開館30周年記念

『ダンスショーケース@中標津～繋がる未来～』

開館30周年をお祝いして、みんなでつくるステージショーを開催！30年の感謝をこめて、地域のダンス団体が大集合！世代もジャンルも関係なく、「これまで」と「これから」を表現します。30年分の想いと未来へのワクワクがつまった特別ステージをお楽しみください。

と き／令和8年3月8日（日） 13時30分開場 14時開演

ところ／しるべつとホール

入場料／一般1,000円 高校生以下500円 ※全席指定、税込み

※当日300円増し ※3歳以下膝上無料

発売日／一般販売開始 令和8年1月15日（木）

利用ガイド／しるべつと窓口、オンラインチケットサービス

※初日は、WEB&窓口 9時～

お一人様5枚まで

主 催／（一財）中標津町文化スポーツ振興財団

主 管／『ダンスショーケース@中標津～繋がる未来～』プロジェクト委員会

共 催／（公財）北海道文化財団 後 援／北海道、中標津町教育委員会



出演団体 ※順不同
Lee's Dance House
J' LINK
GARUCOLE2025
中標津ブレイキンクラブ
Hula Liko
なかしべつ奴樽蔵
R-23@Rio
ヒップホップキッズ
公募クラス



HOKKAIDO
ARTS FOUNDATION



このマークがついている事業では、
電話予約（☎73-1131（しるべつと））をすることができます。



このマークがついている事業では、
車椅子席・付添者席があります。
ご希望の方はチケット購入時にお
申し出ください。



プレイガイドに「オンラインチ
ケットサービス」の記載がある事
業は、こちらのQRコードからチ
ケットを購入いただけます。

令和8年新春書道初め会

カラー書道体験もできます!

新年気持ちを新たにみんなで一緒に書き初めをしませんか。幼児から大人までどなたでも参加可能です。

■しるべっと会場（コミュニティホール）

と き／令和8年1月10日(土)〔第1部〕13時30分～15時〔第2部〕15時～16時30分

※各部10分前より入場受け付け開始

定 員／各部24名（先着順）

申込先／しるべっと（☎73-1131）またはWEB申し込み

申込期間／令和7年12月10日(火)～令和8年1月10日(土)

※定員になり次第、締め切り

作品展示／令和8年1月13日(火)12時～18日(日) 町民ホール

■交流センター会場（大集会室）

と き／令和8年1月11日(日) 10時～11時30分

申込先／事前申し込みは不要です。

作品展示／令和8年1月11日(日)～25日(日) 多目的ホール



WEB申し込み

参加無料!!

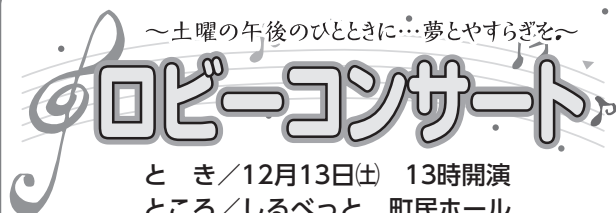
共通事項

対 象／幼児から一般成人まで

持ち物／書道道具一式、新聞紙、
ごみ袋、題材

主 催／(一財)中標津町文化ス
ポーツ振興財団

協 力／雨城書道同好会



～土曜の午後のひとときに…夢とやすらぎを～

と き／12月13日(土) 13時開演

ところ／しるべっと 町民ホール

第288回 ロビーコンサート

「N高クリスマスコンサート2025」

出 演／中標津高校吹奏楽部・合唱部

プログラム／「Laudate」「ジングル・ベル in Swing」ほか

主 催／なかしべつロビーコンサート実行委員会、(一財)中標津町文化スポーツ振興財団

みんなの かわら版

※問い合わせは、しるべっと（☎73-1131）へ

※都合により、日程・会場などが変更になる場合があります。

○第6回あゆみピアノ発表会

と き／12月13日(土) 13時30分開演

ところ／しるべっとホール

主 催／あゆみピアノ教室

入場
無料

○中標津町吹奏楽団「冬のカラフルコンサート」

と き／12月14日(日) 13時30分開演

ところ／しるべっとホール

入場料／高校生500円 小中学生300円

※当日500円増し

主 催／中標津町吹奏楽団

○2025年度津田智佳子門下生ピアノ発表会

と き／12月20日(土) 11時開演

ところ／しるべっとホール

主 催／PIACERE（ピアチェーレ）

入場
無料

○小野富美子・今利恵音楽教室

①リトミック・エレクトーン発表会

②ピアノ発表会

と き／12月21日(日)

①11時開演 ②14時45分開演

ところ／しるべっとホール

主 催／小野富美子・今利恵音楽教室

入場
無料

○中標津ジュニア合唱団ひかり第4回定期演奏会

と き／12月25日(木) 18時30分開演

ところ／しるべっとホール

主 催／中標津ジュニア合唱団ひかり

入場
無料

○手打ちそば教室

と き／令和8年1月10日(土)、31日(土)

2月14日(土)、28日(土)

※13時～16時、全4回、定員10名以内

ところ／しるべっと 実習室

参加料／1回1,000円程度

主 催／中標津手打ちそば同好会

問合先／佐藤（☎090-8705-2481）

開催決定!!

音楽ライブ
しるべ2026

と き／令和8年3月28日(土)
ところ／しるべとホール
問合せ／しるべと
(☎73-1131)

◆詳細は後日発表。最新情報は財団HP・SNS等をご覧ください。



しるべと学園「スイーツ講座」

受付中♪

楽しく学べるお菓子づくり第2弾♪

お菓子づくりの基本「シュークリーム」を、わかりやすくレクチャーします。手づくりのやさしい味を、一緒に楽しみましょう♪

レシピ ◇シュークリーム

と き／令和8年1月24日(土) 13時30分～16時30分
ところ／しるべと 実習室

講師／後閑 久美子氏 (フロリナ菓子工房)

対象／中学生以上 (定員12名)

※定員を超えた場合は抽選

持ち物／エプロン、三角巾、手拭き

受講料／1,500円

申込締切／12月21日(日)

申込・問合せ／しるべと (☎73-1131) またはWEB申し込み



WEB申し込み



大地みらい信用金庫中標津支店はくちょう会50周年記念事業

池上 彰氏講演会

「ニュースの見方～日本と世界の大問題～」

整理券配布中

と き／12月17日(水) 17時30分開場 18時開演

ところ／しるべとホール

入場料／無料 (整理券が必要)

配布場所／大地みらい信用金庫 (中標津支店、りんどう支店、羅臼支店、標津支店、別海支店、西春別支店)、しるべと

主催／大地みらい信用金庫中標津支店はくちょう会

後援／大地みらい信用金庫

講師 池上 彰 (いけがみ あきら) 氏

1950年 長野県松本市生まれ。慶応義塾大学経済学部卒業。

1973年 NHKに記者として入局。2005年に独立し、フリージャーナリストとなる。

現在は、テレビ、新聞、雑誌、書籍など幅広いメディアでの活動のかたわら、名城大学や東京科学大学特命教授など6つの大学で教鞭をとる。



編集後記

▼ あっという間に1年が終わろうとしています。気温の変化が大きい年だと感じます。そのせいかわかりませんが、体調を崩してしまい、熱が40度出ました。1日で37度くらいまで下がりましたが、普段風邪を引かない分つらく感じました。風邪を引くのは年に1度あるかないかですが、その度体調管理には気を付けようと思っています。健康がなにより一番だと改めて感じた今日この頃でした。

(フジ)

各生涯学習施設 休館日のお知らせ

しるべと (総合文化会館)・図書館・各体育施設、交流センターの休館日は、12月15日(月)、12月29日(月)～1月5日(月)です。総合体育館・武道館の休館日は、12月26日(金)～1月5日(月)です。温水プールの休館日は、12月11日(木)～1月6日(火)です。

郷土館の休館日は、12月8日(月)、12月15日(月)、12月22日(月)、12月29日(月)～1月5日(月)です。

