

# ゆめの森公園・緑ヶ丘森林公園で見られるチョウ

これらの公園内では、町内で確認されている89種中59種類(全体の66%)のチョウが確認されています。  
作成にあたっては1971～1980年に平岩康男氏が採集したデータと、2000～2003年に実施した郷土館での生息調査のデータを参考にしました。

<p><b>ウスバシロチョウ</b></p>  <p>6月下旬～7月中旬</p>	<p><b>キアゲハ</b></p>  <p>5月下旬～6月中旬 8月上旬～8月下旬</p>	<p><b>カラスアゲハ</b></p>  <p>6月中旬～ ※通常は年1化と思われる</p>	<p><b>ミヤマカラスアゲハ</b></p>  <p>5月下旬～6月中旬 7月下旬～8月下旬</p>
<p><b>アカシジミ</b></p>  <p>8月上旬</p>	<p><b>ウラゴマダラシジミ</b></p>  <p>7月中旬～8月中旬</p>	<p><b>エソミドリシジミ</b></p>  <p>8月上旬～8月下旬</p>	<p><b>オオミドリシジミ</b></p>  <p>8月上中旬</p>
<p><b>カバイロシジミ</b></p>  <p>6月中旬～7月中旬</p>	<p><b>カラスシジミ</b></p>  <p>7月下旬～8月中旬</p>	<p><b>ゴマシジミ</b></p>  <p>7月中旬～8月下旬</p>	
<p><b>ミドリシジミ</b></p>  <p>8月上旬～8月下旬</p>	<p><b>ツバメシジミ</b></p>  <p>6月上旬～6月下旬、8月上旬～8月中旬 ※写真左は表、右は裏</p>		
<p><b>ベニシジミ</b></p>  <p>6月中旬～7月下旬 8月中旬～9月下旬</p>	<p><b>ルリシジミ</b></p>  <p>6月下旬～7月下旬</p>	<p><b>ヒメウラナミジャノメ</b></p>  <p>6月下旬～7月下旬 ※写真左は表、右は裏</p>	

ジャノメチョウ



7月下旬～8月中旬

シロオビヒメヒカゲ



6月中旬～7月中旬

※裏面の白い帯が名前の由来(写真右)

ヒメキマダラヒカゲ



7月下旬～8月上旬

クロヒカゲ



6月下旬～8月上旬

ヤマキマダラヒカゲ



5月下旬～7月中旬

サトキマダラヒカゲ



5月下旬～7月中旬

エソシロチョウ



7月上旬～7月下旬

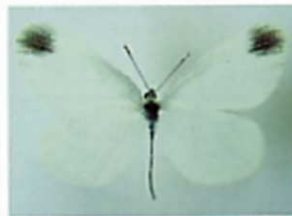
※羽の表裏の各所で見分ける

モンキチョウ



5月中旬～7月中旬  
7月下旬～11月上旬

エソヒメシロチョウ



5月中旬～6月中旬  
8月上旬～8月下旬

モンシロチョウ



4月下旬～6月下旬、7月中旬～8月中旬

※写真左はオス、右はメス

エソスジグロシロチョウ



4月下旬～6月下旬  
7月中旬～8月中旬

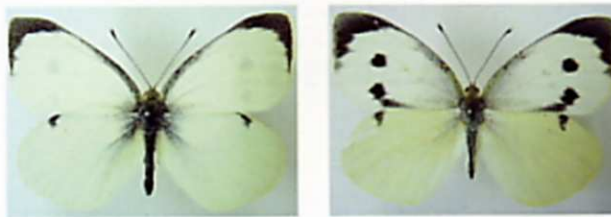
スジグロシロチョウ



4月下旬～6月下旬  
7月中旬～8月中旬

※羽の表裏の各所で見分ける

オオモンシロチョウ



5月上旬～7月上旬、7月中旬～10月中旬

※モンシロチョウより大きく、前羽先端の模様が違う

※写真左はオス、右はメス

コキマダラセセリ



7月中旬～8月上旬

コチャバネセセリ



6月中旬～7月下旬  
※後羽に模様がない

イチモンジセセリ



7月～9月  
※後羽の模様は一列  
※本州からの移動種

オオチャバネセセリ



7月下旬～8月中旬  
※後羽の模様はジグザグ

カラフトタカネキマダラセセリ



6月中旬～7月中旬

チャマダラセセリ



5月下旬～6月中旬

ミヤマセセリ



5月下旬～6月中旬

※写真左はオス、右はメス

アカタテハ



7月中旬～8月中旬

ヒメアカタテハ



7月～10月

※本州からの移動種

アカマダラ



5月上旬～6月中旬、7月中旬～8月上旬

※下のサカハチチョウとは羽の各所で見分ける

※写真左は春型、右は夏型

イチモンジチョウ



7月上旬～8月上旬

フタスジチョウ



6月下旬～8月上旬

サカハチチョウ



6月上旬～7月上旬、8月上旬～8月下旬

※写真左は春型、右は夏型

コミスジ



6月中旬～7月中旬

コムラサキ



7月下旬～8月中旬

クジャクチョウ



7月下旬～8月下旬

※「geisha」＝「芸者」という学名を持つ

エルタテハ



8月上旬～8月下旬

※後羽の裏の中央部には、名前の由来となった「L」字状の模様がある

シータテハ



8月上旬～8月下旬

※後羽の裏の中央部には、名前の由来となった「C」字状の模様がある

<p>コヒオドシ</p>  <p>7月中旬～8月下旬</p>	<p>キベリタテハ</p>  <p>9月中下旬</p>	<p>オオウラギンスジヒョウモン</p>  <p>8月上旬～8月下旬 ※写真右は裏面 ※ウラギンスジヒョウモンとは後羽先端(裏面)で見分ける</p>
<p>メスグロヒョウモン</p>  <p>8月上旬～8月下旬 ※写真左はオス、右はメス</p>	<p>ウラギンスジヒョウモン</p>  <p>8月上旬～8月下旬 ※写真右は裏面</p>	
<p>ミドリヒョウモン</p>  <p>8月上旬～8月下旬 ※写真右は裏面</p>	<p>ウラギンヒョウモン</p>  <p>7月中旬～8月中旬 ※写真右は裏面</p>	
<p>ヒョウモンチョウ/ナミヒョウモン</p>  <p>7月上旬～8月上旬 ※写真右は裏面</p>	<p>ギンボンシヒョウモン</p>  <p>7月中旬～8月中旬 ※写真右は裏面 ※ウラギンヒョウモンと似るが、裏面の模様で見分ける</p>	

『中標津町郷土館だより 第15号』

発行：平成16年3月31日

発行所：中標津町教育委員会

標津郡中標津町丸山2丁目22番地

電話：教育委員会 (01537-3-3111)

郷土館 (01537-2-2190)